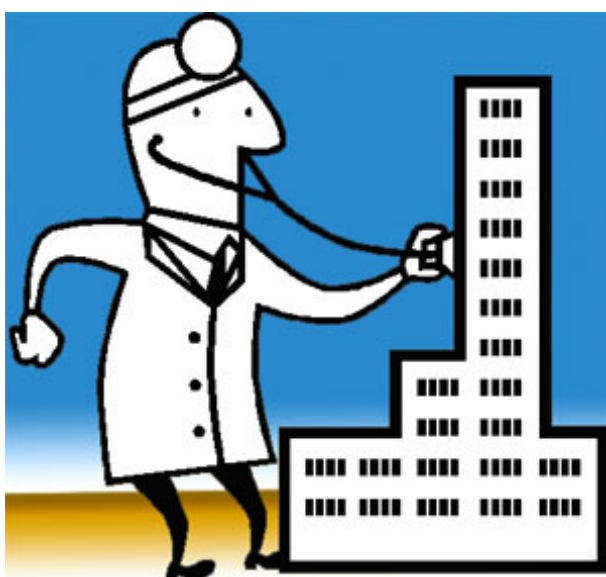


Osp. MOLINETTE - Torino

PRONTO SOCCORSO AL COLLASSO



Torino, 11/05/2011

Mentre il Piano Sanitario Regionale individua come “polo di riferimento” il Pronto Soccorso delle Molinette, un grido di allarme arriva da utenti e operatori.

La USB ha verificato alcune situazioni che, se non affrontate con la massima urgenza, non solo porteranno al tracollo il Pronto Soccorso ma metteranno a rischio anche gli stessi operatori.