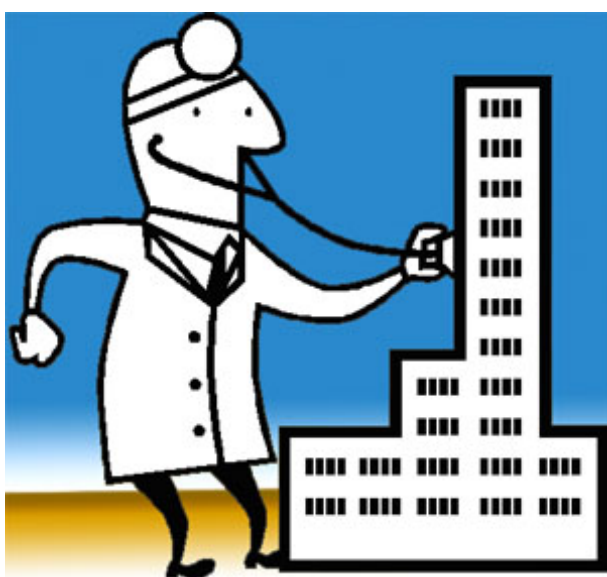


---

OSPEDALE DI VALDAGNO: PER LA DIREZIONE C'è ANCORA BISOGNO DI RIDUZIONE DI PERSONALE E MOBILITÀ VERSO ALTRI OSPEDALI.



Vicenza, 23/05/2012

Si tratta di una importante “riorganizzazione” che depotenzierà notevolmente la pianta organica attuale, a scapito dell’utenza, alla quale non saranno più garantiti i minimi assistenziali e determinerà un notevole peggioramento delle condizioni lavorative dei dipendenti di questo importante Servizio sul Territorio.

Trattasi infatti di un “Area” lavorativa, riconosciuta da tutti, come una realtà dove il carico di lavoro è da tempo ai limiti della sopportabilità, tanto da non essere certo ambita nelle richieste di mobilità. Ricordiamo inoltre che all’interno della Medicina sono collocati 4 posti letto per pazienti Cardiologici monitorizzati, dove un infermiere deve essere sempre presente, data la particolarità assistenziale.

Già nel passato la Direzione aveva ridotto il personale adibito a questa specifica mansione.